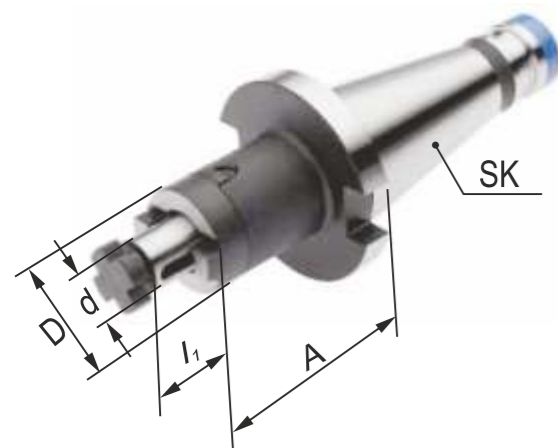
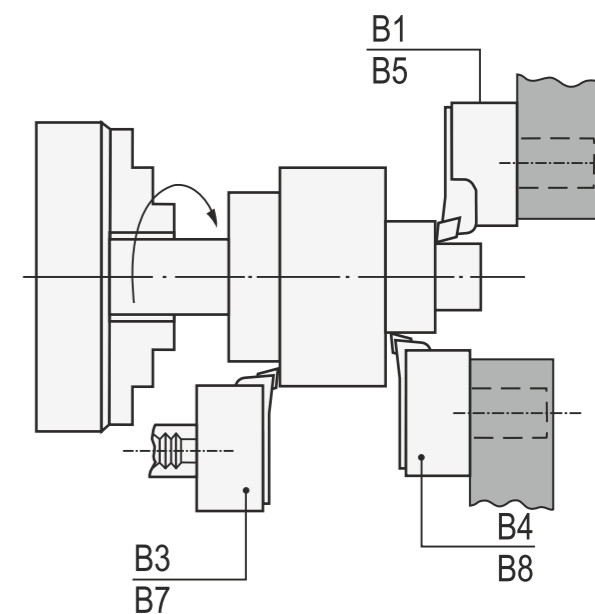
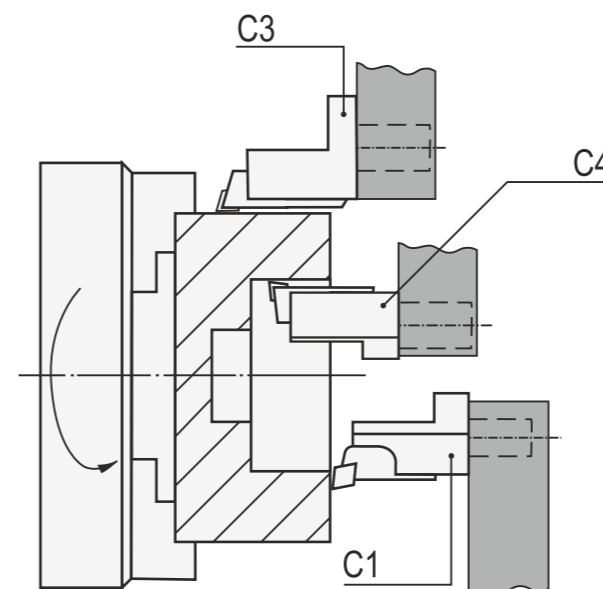
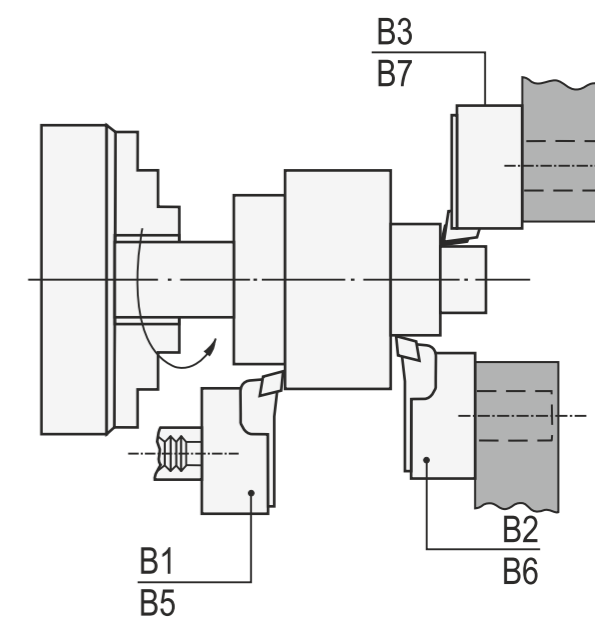
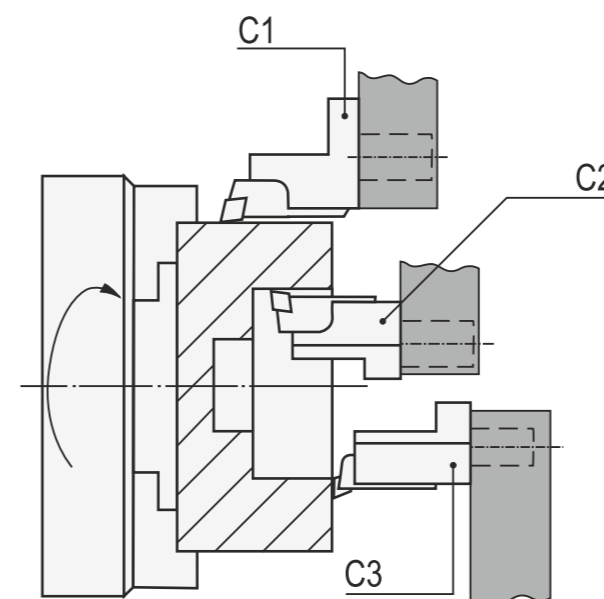


**КОМБИНИРОВАННЫЕ ДЕРЖАТЕЛИ ТОРЦОВЫХ ФРЕЗ
DIN 6358**
**G6.3
12 000 об/мин**
 $\nabla \leq 0,005$


Заказной №		d по h ₆	A	l ₁	D
302.10.16	SK 30	16	50	17	32
302.10.22	SK 30	22	50	19	40
302.10.27	SK 30	27	55	21	48
302.10.32	SK 30	32	60	24	58
403.10.16	SK 40	16	55	17	32
403.10.22	SK 40	22	55	19	40
403.10.27	SK 40	27	55	21	48
403.10.32	SK 40	32	60	24	58
403.10.40	SK 40	40	60	27	70
403.10.16.1	SK 40	16	100	17	32
403.10.22.1	SK 40	22	100	19	40
403.10.27.1	SK 40	27	100	21	48
403.10.32.1	SK 40	32	100	24	58
403.10.40.1	SK 40	40	100	27	70
503.10.16	SK 50	16	55	17	32
503.10.22	SK 50	22	55	19	40
503.10.27	SK 50	27	55	21	48
503.10.32	SK 50	32	55	24	58
503.10.40	SK 50	40	55	27	70
503.10.16.1	SK 50	16	100	17	32
503.10.22.1	SK 50	22	100	19	40
503.10.27.1	SK 50	27	100	21	48
503.10.32.1	SK 50	32	100	24	58
503.10.40.1	SK 50	40	100	27	70

**НЕПРИВОДНЫЕ РЕЗЦЕДЕРЖАТЕЛИ ДЛЯ ТОКАРНЫХ СТАНКОВ
DIN69880**

ПРИМЕНЕНИЕ (НАЗНАЧЕНИЕ) РЕЗЦЕДЕРЖАТЕЛЕЙ
РАДИАЛЬНЫЕ ДЕРЖАТЕЛИ
ОСЕВЫЕ ДЕРЖАТЕЛИ


**РЕЗЦЕДЕРЖАТЕЛЬ РАДИАЛЬНЫЙ
форма В1, правый, короткий**

B1 16x12x24
B1 16x12x34
B1 20x16x30
B1 20x16x40
B1 25x16x30
B1 25x16x40
B1 30x20x40
B1 40x25x44
B1 50x32x55
B1 60x32x60


**РЕЗЦЕДЕРЖАТЕЛЬ РАДИАЛЬНЫЙ
форма В2, левый, короткий**

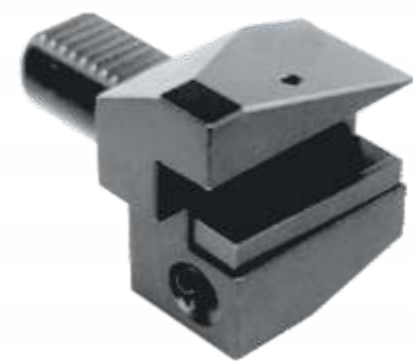
B2 16x12x24
B2 16x12x34
B2 20x16x30
B2 20x16x40
B2 25x16x30
B2 25x16x40
B2 30x20x40
B2 40x25x44
B2 50x32x55
B2 60x32x60


**РЕЗЦЕДЕРЖАТЕЛЬ РАДИАЛЬНЫЙ
форма В3, правый, короткий, перевернутый**

B3 16x12x24
B3 16x12x34
B3 20x16x30
B3 20x16x40
B3 25x16x30
B3 25x16x40
B3 30x20x40
B3 30x20x60
B3 40x25x44
B3 50x32x55
B3 60x32x60


**РЕЗЦЕДЕРЖАТЕЛЬ РАДИАЛЬНЫЙ
форма В4, левый, короткий, перевернутый**

B4 16x12x24
B4 16x12x34
B4 20x16x30
B4 20x16x40
B4 25x16x30
B4 25x16x40
B4 30x20x40
B4 30x20x60
B4 40x25x44
B4 50x32x55
B4 60x32x60


**РЕЗЦЕДЕРЖАТЕЛЬ РАДИАЛЬНЫЙ
форма В5, правый, удлиненный**

B5 16x12x24
B5 16x12x34
B5 20x16x30
B5 20x16x40
B5 25x16x30
B5 25x16x40
B5 30x20x40
B5 30x20x60
B5 40x25x44
B5 50x32x55
B5 60x32x60


**РЕЗЦЕДЕРЖАТЕЛЬ РАДИАЛЬНЫЙ
форма В6, левый, удлиненный**

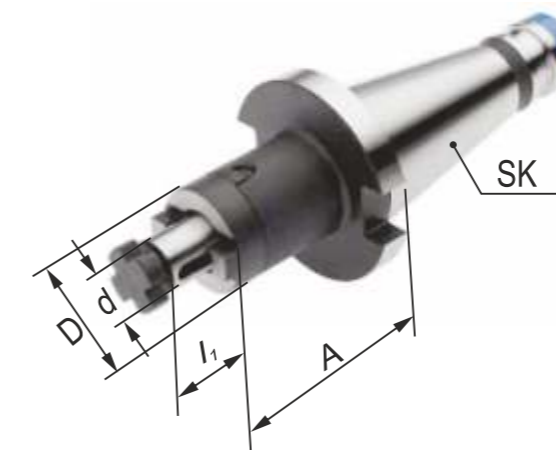
B6 16x12x24
B6 16x12x34
B6 20x16x30
B6 20x16x40
B6 25x16x30
B6 25x16x40
B6 30x20x40
B6 30x20x60
B6 40x25x44
B6 50x32x55
B6 60x32x60


**ДЕРЖАТЕЛИ ДЛЯ КОНУСА МОРЗЕ
с резьбой DIN 6364**


Заказной №	G6.3 12 000 об/мин				$\nabla \leq 0,005$
	МК	М	А	Д	
402.08.01	SK 40	1	M6	50	25
402.08.02	SK 40	2	M10	50	32
402.08.03	SK 40	3	M12	70	40
402.08.04	SK 40	4	M16	95	48
402.08.04 A	SK 40	4	M16	110	63
502.08.01	SK 50	1	M6	45	25
502.08.02	SK 50	2	M10	60	32
502.08.03	SK 50	3	M12	65	40
502.08.04	SK 50	4	M16	70	48
502.08.04 A	SK 50	4	M16	85	63
502.08.05	SK 50	5	M20	100	63
502.08.05 A	SK 50	5	M20	118	78

ДЕРЖАТЕЛИ ДЛЯ ОПРАВОК по ISO


Заказной №	G6.3 12 000 об/мин			$\nabla \leq 0,005$
	SK ₁	А	Д	
402.09.30	SK 40	SK 30	50	50
402.09.40	SK 40	SK 40	100	63
502.09.40	SK 50	SK 40	70	70
502.09.50	SK 50	SK 50	120	97

**ДЕРЖАТЕЛИ ТОРЦОВЫХ ФРЕЗ DIN 6357,
с увеличенной контактной поверхностью и подводом СОЖ**


Заказной №	G6.3 12 000 об/мин				$\nabla \leq 0,005$
	d по h ₆	А	I ₁	Д	
302.11.16	SK 30	16	40	17	38
302.11.22	SK 30	22	40	19	48
302.11.27	SK 30	27	50	21	58
302.11.32	SK 30	32	50	24	78
403.11.16	SK 40	16	35	17	38
403.11.22	SK 40	22	35	19	48
403.11.27	SK 40	27	40	21	58
403.11.32	SK 40	32	50	24	78
403.11.40	SK 40	40	50	27	88
503.11.22	SK 50	22	35	19	48
503.11.27	SK 50	27	40	21	58
503.11.32	SK 50	32	50	24	78
503.11.40	SK 50	40	50	27	88
503.11.60	SK 50	60	70	40	129

ДЕРЖАТЕЛЬ С КАНАЛОМ DIN 6359
 для концевых фрез DIN1835-E

G6.3
 12 000 об/мин $\lambda \leq 0,003$


Заказной №	SK	d по H4	A	D
403.05.06	SK 40	6	50	25
403.05.08	SK 40	8	50	28
403.05.10	SK 40	10	50	35
403.05.12	SK 40	12	50	42
403.05.14	SK 40	14	50	44
403.05.16	SK 40	16	63	48
403.05.18	SK 40	18	63	50
403.05.20	SK 40	20	63	52
403.05.25	SK 40	25	100	65
403.05.32	SK 40	32	100	72
403.05.40	SK 40	40	120	80
503.05.06	SK 50	6	63	25
503.05.08	SK 50	8	63	28
503.05.10	SK 50	10	63	35
503.05.12	SK 50	12	63	42
503.05.14	SK 50	14	63	44
503.05.16	SK 50	16	63	48
503.05.18	SK 50	18	63	50
503.05.20	SK 50	20	63	52
503.05.25	SK 50	25	80	65
503.05.32	SK 50	32	100	72
503.05.40	SK 50	40	100	80

ДЕРЖАТЕЛЬ МТ
 с хвостовиком DIN 6383

G6.3
 12 000 об/мин $\lambda \leq 0,005$


Заказной №	SK	MK	A	D
302.07.01	SK 30	1	50	25
302.07.02	SK 30	2	65	32
302.07.03	SK 30	3	80	40
403.07.02	SK 40	2	50	32
403.07.03	SK 40	3	70	40
403.07.04	SK 40	4	95	48
402.07.02.1	SK 40	2	117	32
402.07.03.1	SK 40	3	133	40
402.07.04.1	SK 40	4	156	48
503.07.01	SK 50	1	45	25
503.07.02	SK 50	2	60	32
503.07.03	SK 50	3	65	40
503.07.04	SK 50	4	95	48
503.07.05	SK 50	5	105	63
502.07.02.1	SK 50	2	117	32
502.07.03.1	SK 50	3	137	40
502.07.04.1	SK 50	4	167	48
502.07.05.1	SK 50	5	197	63

РЕЗЦЕДЕРЖАТЕЛЬ РАДИАЛЬНЫЙ
 форма В7, правый, удлиненный, перевернутый

 В7 16x12x24
 В7 16x12x34
 В7 20x16x30
 В7 20x16x40
 В7 25x16x30
 В7 25x16x40
 В7 30x20x40
 В7 30x20x60
 В7 40x25x44
 В7 50x32x55
 В7 60x32x60

РЕЗЦЕДЕРЖАТЕЛЬ РАДИАЛЬНЫЙ
 форма В8, левый, удлиненный, перевернутый

 В8 16x12x24
 В8 16x12x34
 В8 20x16x30
 В8 20x16x40
 В8 25x16x30
 В8 25x16x40
 В8 30x20x40
 В8 30x20x60
 В8 40x25x44
 В8 50x32x55
 В8 60x32x60

РЕЗЦЕДЕРЖАТЕЛЬ ОСЕВОЙ
 форма С1, правый

 С1 16x12
 С1 20x16/55
 С1 20x16/50
 С1 25x16
 С1 25x20
 С1 30x20
 С1 40x25
 С1 50x32
 С1 60x32

РЕЗЦЕДЕРЖАТЕЛЬ ОСЕВОЙ
 форма С2, левый

 С2 16x12
 С2 20x16/55
 С2 20x16/50
 С2 25x16
 С2 25x20
 С2 30x20
 С2 40x25
 С2 50x32
 С2 60x32

РЕЗЦЕДЕРЖАТЕЛЬ ОСЕВОЙ
 форма С3, правый, перевернутый

 С3 16x12
 С3 20x16/55
 С3 20x16/50
 С3 25x16
 С3 25x20
 С3 30x20
 С3 40x25
 С3 50x32
 С3 60x32

РЕЗЦЕДЕРЖАТЕЛЬ ОСЕВОЙ
 форма С4, левый, перевернутый

 С4 16x12
 С4 20x16/55
 С4 20x16/50
 С4 25x16
 С4 25x20
 С4 30x20
 С4 40x25
 С4 50x32
 С4 60x32


**РЕЗЦЕДЕРЖАТЕЛЬ ПРЯМОУГОЛЬНЫЙ
форма D1, для нескольких резцов**

- D1 25x16
- D1 30x20
- D1 40x25
- D1 50x32
- D1 60x32



**РЕЗЦЕДЕРЖАТЕЛЬ ПРЯМОУГОЛЬНЫЙ
форма B2, левый, короткий**

- D1 25x16
- D1 30x20
- D1 40x25
- D1 50x32
- D1 60x32



**ДЕРЖАТЕЛЬ С КАНАЛОМ ДЛЯ СОЖ DIN 6359
для концевых фрез DIN1835-B (Weldon)**



G6.3
12 000 об/мин
↗ ≤ 0,003

Заказной №		d по H4	A	D
403.04.06.K	SK 40	6	50	25
403.04.08.K	SK 40	8	50	28
403.04.10.K	SK 40	10	50	35
403.04.12.K	SK 40	12	50	42
403.04.14.K	SK 40	14	50	44
403.04.16.K	SK 40	16	63	48
403.04.18.K	SK 40	18	63	50
403.04.20.K	SK 40	20	63	52
403.04.25.K	SK 40	25	100	65
403.04.32.K	SK 40	32	100	72
403.04.40.K	SK 40	40	120	80
403.04.06.1.K	SK 40	6	100	25
403.04.08.1.K	SK 40	8	100	28
403.04.10.1.K	SK 40	10	100	35
403.04.12.1.K	SK 40	12	100	42
403.04.14.1.K	SK 40	14	100	44
403.04.16.1.K	SK 40	16	100	48
403.04.18.1.K	SK 40	18	100	50
403.04.20.1.K	SK 40	20	100	52
503.04.06.K	SK 50	6	63	25
503.04.08.K	SK 50	8	63	28
503.04.10.K	SK 50	10	63	35
503.04.12.K	SK 50	12	63	42
503.04.14.K	SK 50	14	63	44
503.04.16.K	SK 50	16	63	48
503.04.18.K	SK 50	18	63	50
503.04.20.K	SK 50	20	63	52
503.04.25.K	SK 50	25	80	65
503.04.32.K	SK 50	32	100	72
503.04.40.K	SK 50	40	100	80

**ДЕРЖАТЕЛЬ ДЛЯ СВЕРЛ
форма E1, цилиндрическая посадка**

- E1 VDI 20 диаметр от 10 до 25 мм
- E1 VDI 25 диаметр от 16 до 32 мм
- E1 VDI 30 диаметр от 10 до 40 мм
- E1 VDI 40 диаметр от 10 до 50 мм
- E1 VDI 50 диаметр от 10 до 50 мм
- E1 VDI 60 диаметр от 10 до 50 мм



**ДЕРЖАТЕЛЬ ДЛЯ РАСТОЧНЫХ ОПРАВОК
форма E2**

- E2 VDI 16 диаметр от 6 до 20 мм
- E2 VDI 20 диаметр от 6 до 25 мм
- E2 VDI 25 диаметр от 6 до 25 мм
- E2 VDI 30 диаметр от 6 до 32 мм
- E2 VDI 40 диаметр от 6 до 50 мм
- E2 VDI 50 диаметр от 6 до 50 мм
- E2 VDI 60 диаметр от 12 до 60 мм



**ДЕРЖАТЕЛЬ С ЦАНГОВЫМ ПАТРОНОМ OZ
для цанг по DIN 6388, форма E3**

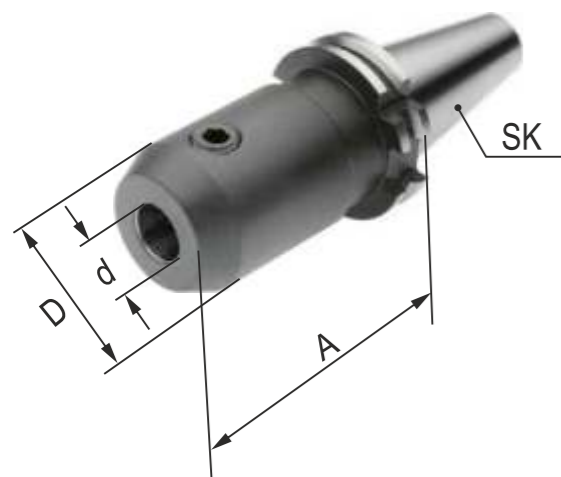
- E3 16x2-16
- E3 20x2-16
- E3 20x2-20
- E3 25x2-16
- E3 30x2-25
- E3 40x2-16
- E3 40x2-25
- E3 40x4-32
- E3 50x2-25
- E3 50x4-32
- E3 60x4-32
- E3 60x6-29.5



**ДЕРЖАТЕЛЬ С ЦАНГОВЫМ ПАТРОНОМ ER
для цанг по DIN 6499, форма E4**

- E4 16xER 16 E4 40xER 40
- E4 16xER 20 E4 50xER 40
- E4 20xER 16 E4 60xER 40
- E4 20xER 25
- E4 20xER 32
- E4 25xER 25
- E4 25xER 32
- E4 30xER 25
- E4 30xER 32
- E4 30xER 40
- E4 40xER 25
- E4 40xER 32



ДЕРЖАТЕЛЬ УДЛИНЕННЫЙ DIN 6359
 для концевых фрез DIN1835-B (Weldon)


Заказной №	G6.3		12 000 об/мин		$\nabla \leq 0,003$
		d по H4	A	D	
403.04.06.1	SK 40	6	100	25	
403.04.08.1	SK 40	8	100	28	
403.04.10.1	SK 40	10	100	35	
403.04.12.1	SK 40	12	100	42	
403.04.14.1	SK 40	14	100	44	
403.04.16.1	SK 40	16	100	48	
403.04.18.1	SK 40	18	100	50	
403.04.20.1	SK 40	20	100	52	
403.04.06.2	SK 40	6	160	25	
403.04.08.2	SK 40	8	160	28	
403.04.10.2	SK 40	10	160	35	
403.04.12.2	SK 40	12	160	42	
403.04.14.2	SK 40	14	160	44	
403.04.16.2	SK 40	16	160	48	
403.04.18.2	SK 40	18	160	50	
403.04.20.2	SK 40	20	160	52	
403.04.25.2	SK 40	25	160	65	
403.04.32.2	SK 40	32	160	72	
503.04.06.1	SK 50	6	100	25	
503.04.08.1	SK 50	8	100	28	
503.04.10.1	SK 50	10	100	35	
503.04.12.1	SK 50	12	100	42	
503.04.14.1	SK 50	14	100	44	
503.04.16.1	SK 50	16	100	48	
503.04.18.1	SK 50	18	100	50	
503.04.20.1	SK 50	20	100	52	
503.04.25.1	SK 50	25	120	65	
503.04.06.2	SK 50	6	160	25	
503.04.08.2	SK 50	8	160	28	
503.04.10.2	SK 50	10	160	35	
503.04.12.2	SK 50	12	160	42	
503.04.14.2	SK 50	14	160	44	
503.04.16.2	SK 50	16	160	48	
503.04.18.2	SK 50	18	160	50	
503.04.20.2	SK 50	20	160	52	
503.04.25.2	SK 50	25	160	65	
503.04.32.2	SK 50	32	160	72	
503.04.40.2	SK 50	40	160	80	

ПРИВОДНЫЕ ГОЛОВКИ ДЛЯ ТОКАРНЫХ СТАНКОВ

ТИП ПРИВОДА:


DIN 1809 (Diplomatic)



DIN 5480 (Sauter)



DIN 5482 (Sauter)



Baruffaldi / TOEM

АКСИАЛЬНАЯ СВЕРЛИЛЬНАЯ-ФРЕЗЕРНАЯ ГОЛОВКА

Тип зацепления:

 DIN 1809; DIN 5480 (Sauter); DIN 5482
 TOEM (Baruffaldi); другие

D хвостовика, мм: 16, 25, 30, 40, 50, 60, 80

Обороты, об/мин: 6000, 8000, 10 000

Передаточное отношение: 1:1

Подача СОЖ: внутренняя / внешняя

АКСИАЛЬНАЯ ФРЕЗЕРНАЯ ГОЛОВКА

Тип зацепления:

 DIN 1809; DIN 5480 (Sauter); DIN 5482
 TOEM (Baruffaldi); другие

D хвостовика, мм: 16, 25, 30, 40, 50, 60, 80

Обороты, об/мин: 6000, 8000, 10 000

Передаточное отношение: 1:1

Подача СОЖ: внутренняя / внешняя

АКСИАЛЬНАЯ РЕЗЬБОНАРЕЗНАЯ ГОЛОВКА**Тип зацепления:**

DIN 1809; DIN 5480 (Sauter); DIN 5482
ТОЕМ (Baruffaldi); другие

D хвостовика, мм: 16, 25, 30, 40, 50, 60, 80

Обороты, об/мин: 6000, 8000, 10 000

Передаточное отношение: 1:1

Подача СОЖ: внутренняя / внешняя

АКСИАЛЬНАЯ СВЕРЛИЛЬНАЯ-ФРЕЗЕРНАЯ ГОЛОВКА СО СМЕЩЕНИЕМ**Тип зацепления:**

DIN 1809; DIN 5480 (Sauter); DIN 5482
ТОЕМ (Baruffaldi); другие

D хвостовика, мм: 11, 16, 25, 30, 40, 50, 60, 80

Обороты, об/мин: 6000, 8000, 10 000

Передаточное отношение: 1,5:1; 1:1; 1:1,33; другое

Подача СОЖ: внутренняя / внешняя

РАДИАЛЬНАЯ СВЕРЛИЛЬНАЯ-ФРЕЗЕРНАЯ ГОЛОВКА**Тип зацепления:**

DIN 1809; DIN 5480 (Sauter); DIN 5482
ТОЕМ (Baruffaldi); другие

D хвостовика, мм: 11, 16, 25, 30, 40, 50, 60, 80

Обороты, об/мин: 6000, 8000, 10 000

Исполнение: правое / левое

Передаточное отношение: 1,5:1; 1:1; 1:1,33; другое

Подача СОЖ: внутренняя / внешняя

ЦАНГОВЫЙ ПАТРОН DIN 6391

для цанг OZ DIN 6388 (ISO 10897), без паза

G6.3
20 000 об/мин

$\nabla \leq 0,003$

**Заказной №**

Заказной №	SK	д по H4	A	D
302.61.25	SK 30	2 - 16 (OZ 25)	50	32
402.61.25	SK 40	2 - 20 (OZ 25)	50	50

ДЕРЖАТЕЛЬ DIN 6359

для концевых фрез DIN1835-B (Weldon)

G6.3
12 000 об/мин

$\nabla \leq 0,003$

**Заказной №**

Заказной №	SK	д по H4	A	D
302.04.06 *	SK 30	6	50	25
302.04.08 *	SK 30	8	50	28
302.04.10 *	SK 30	10	50	35
302.04.12 *	SK 30	12	50	42
302.04.14 *	SK 30	14	63	44
302.04.16 *	SK 30	16	63	48
302.04.18 *	SK 30	18	63	50
302.04.20 *	SK 30	20	70	52
403.04.16.0	SK 40	16	35	45
403.04.20.0	SK 40	20	35	45
403.04.25.0	SK 40	25	35	50
403.04.32.0	SK 40	32	65	50
403.04.06	SK 40	6	50	25
403.04.08	SK 40	8	50	28
403.04.10	SK 40	10	50	35
403.04.12	SK 40	12	50	42
403.04.14	SK 40	14	50	44
403.04.16	SK 40	16	63	48
403.04.18	SK 40	18	63	50
403.04.20	SK 40	20	63	52
403.04.25	SK 40	25	100	65
403.04.32	SK 40	32	100	72
403.04.40	SK 40	40	120	80
503.04.06	SK 50	6	63	25
503.04.08	SK 50	8	63	28
503.04.10	SK 50	10	63	35
503.04.12	SK 50	12	63	42
503.04.14	SK 50	14	63	44
503.04.16	SK 50	16	63	48
503.04.18	SK 50	18	63	50
503.04.20	SK 50	20	63	52
503.04.25	SK 50	25	80	65
503.04.32	SK 50	32	100	72
503.04.40	SK 50	40	100	80

ЦАНГОВЫЙ ПАТРОН
удлиненный для цанг ER DIN 6499 (ISO 15488)

G6.3
12 000 об/мин $\nabla \leq 0,003$



Заказной №				A	D
503.02.16	SK 50	2 – 16	(ER 25)	60	42
503.02.20	SK 50	2 – 20	(ER 32)	70	50
503.02.26	SK 50	3 – 26	(ER 40)	80	63
503.02.10.1	SK 50	1 – 10	(ER 16)	100	32
503.02.16.1	SK 50	2 – 16	(ER 25)	100	42
503.02.20.1	SK 50	2 – 20	(ER 32)	100	50
503.02.26.1	SK 50	3 – 26	(ER 40)	100	63
503.02.10.2	SK 50	1 – 10	(ER 16)	160	32
503.02.16.2	SK 50	2 – 16	(ER 25)	160	42
503.02.20.2	SK 50	2 – 20	(ER 32)	160	50
503.02.26.2	SK 50	3 – 26	(ER 40)	160	63

ЦАНГОВЫЙ ПАТРОН
для цанг KPS

G2.5
30 000 об/мин $\nabla \leq 0,003$



Заказной №				A	D	D ₁	I ₃
302.03.10	SK 30	3 – 10	(KPS 10)	60	27,5	27,5	–
302.03.16	SK 30	4 – 16	(KPS 16)	60	40	40	–
302.03.10.1	SK 30	3 – 10	(KPS 10)	90	27,5	27,5	–
302.03.16.1	SK 30	4 – 16	(KPS 16)	90	40	40	–
402.03.16	SK 40	4 – 16	(KPS 16)	60	40	40	–
402.03.10.1	SK 40	3 – 10	(KPS 10)	90	27,5	40	50
402.03.16.1	SK 40	4 – 16	(KPS 16)	90	40	40	–
402.03.10.2	SK 40	3 – 10	(KPS 10)	120	27,5	40	75
402.03.16.2	SK 40	4 – 16	(KPS 16)	120	40	40	–
502.03.16	SK 50	4 – 16	(KPS 16)	105	40	40	–
502.03.10.1	SK 50	3 – 10	(KPS 10)	135	27,5	40	70
502.03.16.1	SK 50	4 – 16	(KPS 16)	135	40	40	–
502.03.10.2	SK 50	3 – 10	(KPS 10)	165	27,5	40	75
502.03.16.2	SK 50	4 – 16	(KPS 16)	165	40	50	90

ЦАНГОВЫЙ ПАТРОН DIN 6499
для цанг ER (ISO 15488), без паза

G6.3
20 000 об/мин $\nabla \leq 0,003$



Заказной №				A	D
302.62.16	SK 30	2 – 16	(ER 25)	50	32
302.62.20	SK 30	2 – 20	(ER 32)	50	50
302.62.20.1	SK 30	2 – 20	(ER 32)	57	50
302.62.20.2	SK 30	2 – 20	(ER 32)	63	50
302.62.26	SK 30	3 – 26	(ER 40)	60	63
402.62.20	SK 40	2 – 20	(ER 32)	50	50
402.62.26	SK 40	3 – 26	(ER 40)	63	63

РАДИАЛЬНАЯ ФРЕЗЕРНАЯ ГОЛОВКА



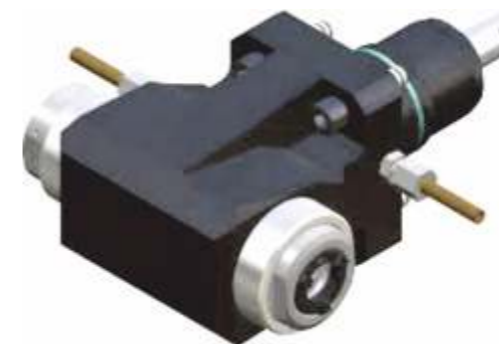
Тип зацепления:
DIN 1809; DIN 5480 (Sauter); DIN 5482
ТОЕМ (Baruffaldi); другие
D хвостовика, мм: 16, 25, 30, 40, 50
Обороты, об/мин: 6000
Исполнение: правое / левое
Передаточное отношение: 1:1; 2:1; 3:1; другое
Подача СОЖ: внутренняя / внешняя

РАДИАЛЬНАЯ РЕЗЬБОНАРЕЗНАЯ ГОЛОВКА



Тип зацепления:
DIN 1809; DIN 5480 (Sauter); DIN 5482
ТОЕМ (Baruffaldi); другие
D хвостовика, мм: 11, 16, 25, 30, 40, 50, 60, 80
Обороты, об/мин: 4000, 6000
Исполнение: правое / левое
Передаточное отношение: 1,5:1; 1:1; 1:2; другое
Подача СОЖ: внутренняя / внешняя

РАДИАЛЬНАЯ СВЕРЛИЛЬНАЯ-ФРЕЗЕРНАЯ ГОЛОВКА, ДВОЙНОЙ ШПИНДЕЛЬ



Тип зацепления:
DIN 1809; DIN 5480 (Sauter); DIN 5482
ТОЕМ (Baruffaldi); другие
D хвостовика, мм: 11, 16, 25, 30, 40, 50, 60, 80
Обороты, об/мин: 4000, 6000
Исполнение: правое / левое
Передаточное отношение: 1,5:1; 1:1; 1:2; другое
Подача СОЖ: внутренняя / внешняя

ДЕРЖАТЕЛИ ИНСТРУМЕНТА ДЛЯ ФРЕЗЕРНЫХ СТАНКОВ DIN 69871



Радиальная сверлильная-фрезерная головка со смещением



Радиальная резьбонарезная головка



Специальная радиальная сверлильная-фрезерная головка



Универсальная регулируемая головка



Универсальная регулируемая головка со смещением



Радиальная головка для дисковых фрез



Радиальная головка для дисковых фрез поворотная



Многошпиндельная сверлильная головка



Радиальная многошпиндельная сверлильная головка

ЦАНГОВЫЙ ПАТРОН DIN 6391 для цанг OZ DIN 6388 (ISO 10897)

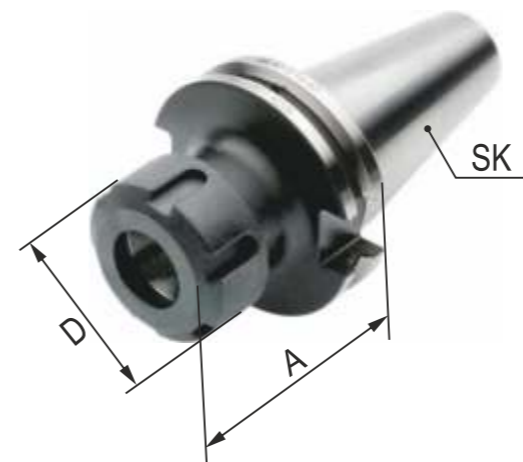
G6.3
12 000 об/мин $\nabla \leq 0,003$



Заказной №				A	D
302.01.16	SK 30	2 – 16	(OZ 16)	60	43
302.01.25	SK 30	2 – 25	(OZ 25)	80	60
403.01.25	SK 40	2 – 25	(OZ 25)	70	60
403.01.32	SK 40	3 – 32	(OZ 32)	90	72
403.01.16.1	SK 40	2 – 16	(OZ 16)	100	43
403.01.25.1	SK 40	2 – 25	(OZ 25)	100	60
503.01.32	SK 50	3 – 32	(OZ 32)	80	72
503.01.32.1	SK 50	3 – 32	(OZ 32)	100	72

ЦАНГОВЫЙ ПАТРОН для цанг ER DIN 6499 (ISO 15488)

G6.3
15 000 об/мин $\nabla \leq 0,003$



Заказной №				A	D
302.02.10	SK 30	1 – 10	(ER 16)	70	32
302.02.16	SK 30	2 – 16	(ER 25)	70	42
302.02.20	SK 30	2 – 20	(ER 32)	70	50
302.02.26	SK 30	3 – 26	(ER 40)	70	63
302.02.10.1	SK 30	1 – 10	(ER 16)	100	32
302.02.16.1	SK 30	2 – 16	(ER 25)	100	42
302.02.20.1	SK 30	2 – 20	(ER 32)	100	50
403.02.16	SK 40	2 – 16	(ER 25)	60	42
403.02.20	SK 40	2 – 20	(ER 32)	70	50
403.02.26	SK 40	3 – 26	(ER 40)	80	63
403.02.10.1	SK 40	1 – 10	(ER 16)	100	32
403.02.16.1	SK 40	2 – 16	(ER 25)	100	42
403.02.20.1	SK 40	2 – 20	(ER 32)	100	50
403.02.26.1	SK 40	3 – 26	(ER 40)	100	63
403.02.10.2	SK 40	1 – 10	(ER 16)	160	32
403.02.16.2	SK 40	2 – 16	(ER 25)	160	42
403.02.20.2	SK 40	2 – 20	(ER 32)	160	50
403.02.26.2	SK 40	3 – 26	(ER 40)	160	63